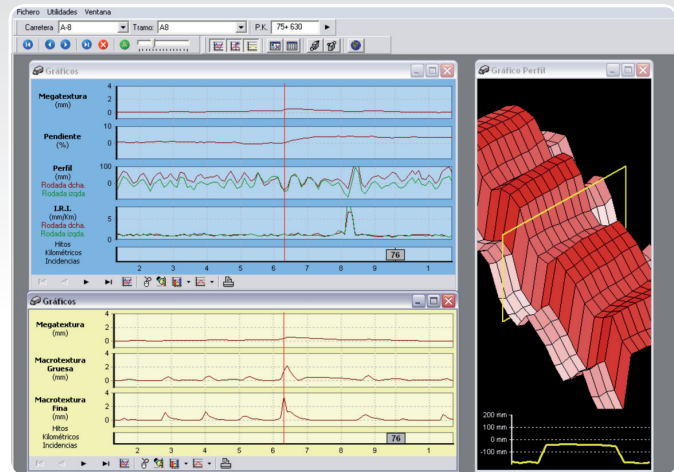
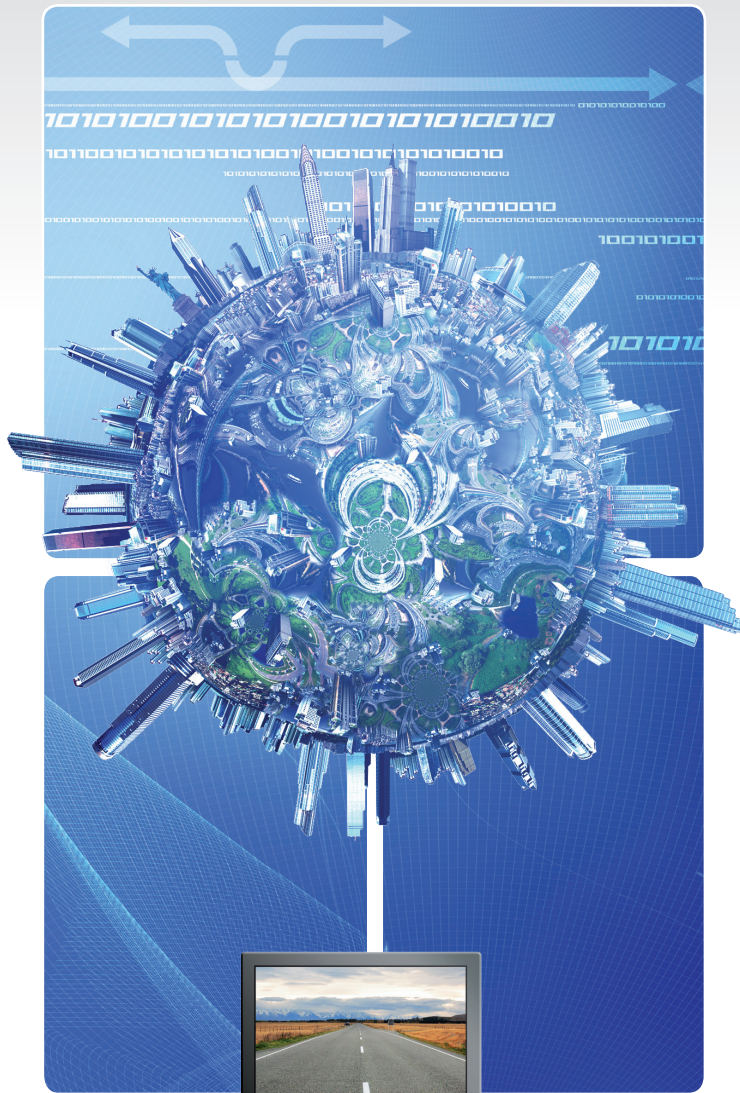


Ingeniería Civil en la Red

GESTIÓN DE LA CONSERVACIÓN DE REDES DE CARRETERAS Y AEROPUERTOS
DISEÑO Y PATOLOGÍAS DE PAVIMENTOS - TOMA Y PROCESO DE DATOS
SEGURIDAD VIAL - DISEÑO Y DESARROLLO INFORMÁTICO APLICADO A LA
INGENIERÍA CIVIL Y LA EDIFICACIÓN - CÁLCULO Y DISEÑO DE ESTRUCTURAS

Diseño y desarrollo informático aplicado a la Ingeniería Civil



RAUROS, además del continuo desarrollo de los Sistemas **INCA**, **ÍCARO** y **DÉDALO**, diseña y desarrolla diversos sistemas informáticos aplicados principalmente a la Ingeniería Civil.

Con el fin de facilitar la labor de los técnicos y gestores de las carreteras, el departamento de Informática diseña y desarrolla aplicaciones que realicen dicha labor a nivel de red o bien a nivel de detalle.

Entre ellas se encuentran los procesos de datos y visores de datos procedentes de equipos de alto rendimiento:

- Deflectómetros de impacto, Deflectógrafo Lacroix, Curvímetro
- SCRIM, Griptester
- Perfilómetro Láser
- Georradar
- Ecodyn

Asimismo, **RAUROS** realiza diversas aplicaciones de gestión diseñadas "ad hoc" para cada cliente.



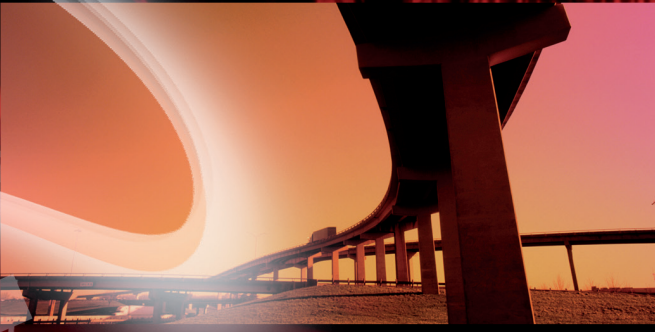
rauroszm.com
Ingeniería Civil en la Red

Calera, 3 - 28760 Tres Cantos
Madrid (SPAIN)

+34 91 659 22 38 +34 91 651 53 31

www.rauroszm.com rauroszm@rauroszm.com

RAUROSZM



rauroszm.com
Ingeniería Civil en la Red
Calera, 3 - 28760 Tres Cantos
Madrid (SPAIN)
☎ +34 91 659 22 38 ☎ +34 91 651 53 31
www.rauroszm.com ✉ rauroszm@rauroszm.com